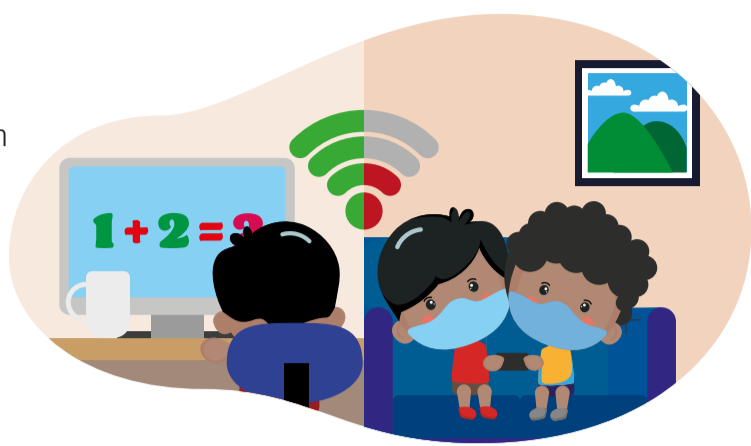
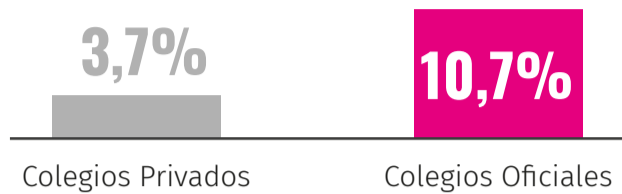


# ¿POR QUÉ ES IMPORTANTE ABRIR LOS COLEGIOS?

## 1. Porque en la pandemia se están agudizando las brechas en Educación

El porcentaje de estudiantes que **no presentaron** el Saber 11 en el 2020 fue mayor en los colegios oficiales que en los privados.<sup>1</sup>



El puntaje del Saber 11 de los estudiantes con internet fue 32 puntos más alto que el de los estudiantes sin internet en el 2020.<sup>1</sup>

## 2. Porque las mujeres han abandonado su trabajo para dedicarse al cuidado de niños, niñas y adolescentes

La tasa de desempleo de Septiembre a Noviembre de 2020 **mostró una brecha de 8,7 puntos porcentuales entre hombres y mujeres**, la más alta de los últimos 6 años.<sup>2</sup>

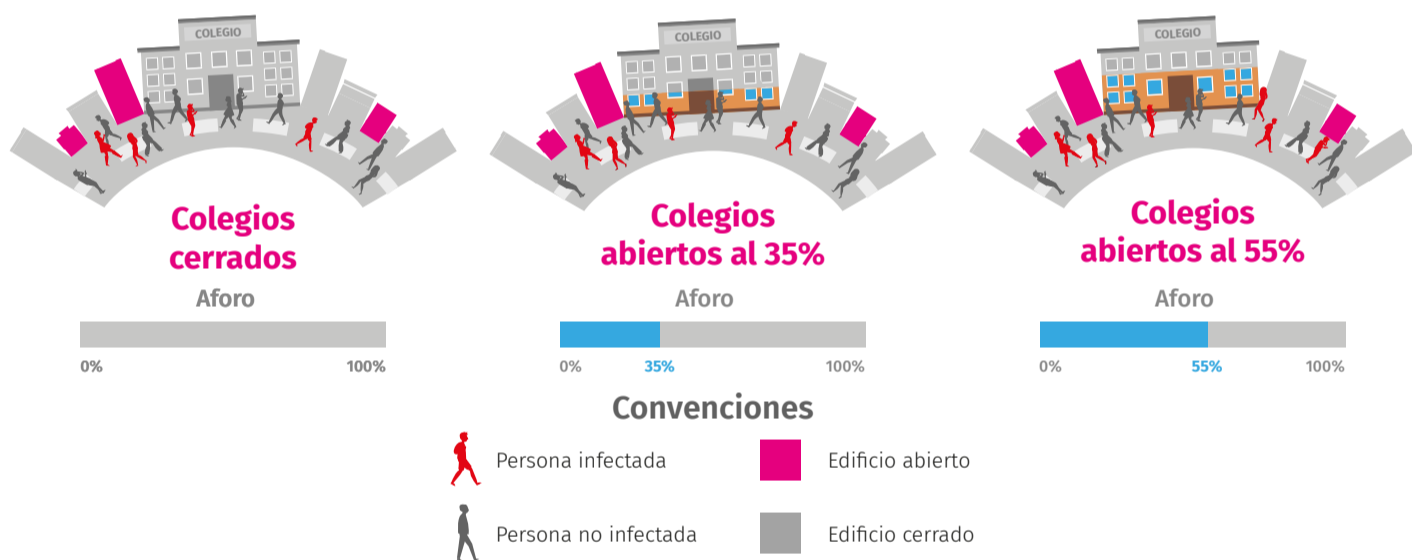
**El 30% de las mujeres perdieron su ingreso laboral** como resultado del aislamiento preventivo, en los hombres fue un 20%.<sup>3</sup>

**El tiempo destinado a la supervisión** de niños, niñas, adolescentes y otros integrantes del hogar aumentó en aproximadamente **4 horas en las mujeres**, y en **42 minutos en los hombres**.<sup>3</sup>



## ¿Qué pasaría al abrir los colegios?

Se hizo un modelo de simulación de los contagios en la ciudad de Bogotá bajo diferentes escenarios de restricción de movilidad en la ciudad, donde se evaluó el efecto de abrir colegios en las infecciones por SARS-CoV-2.



El modelo muestra, en todos los escenarios de restricción de movilidad en la ciudad, que **el número de casos no aumentó significativamente con aforos de hasta el 35%**.

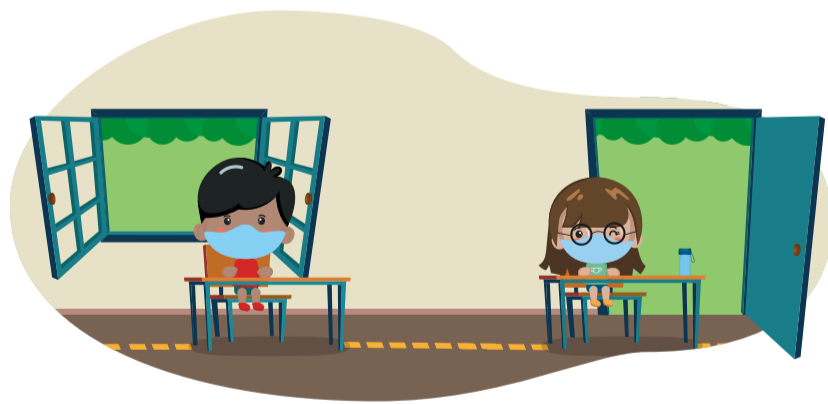
**Los aforos de 55% o más muestran un aumento en el número de casos en la ciudad.**

\*Ilustración basada en el escenario de restricción de movilidad al 20% (Movilidad Diciembre 2020).

## ¿Cómo abrir los colegios?

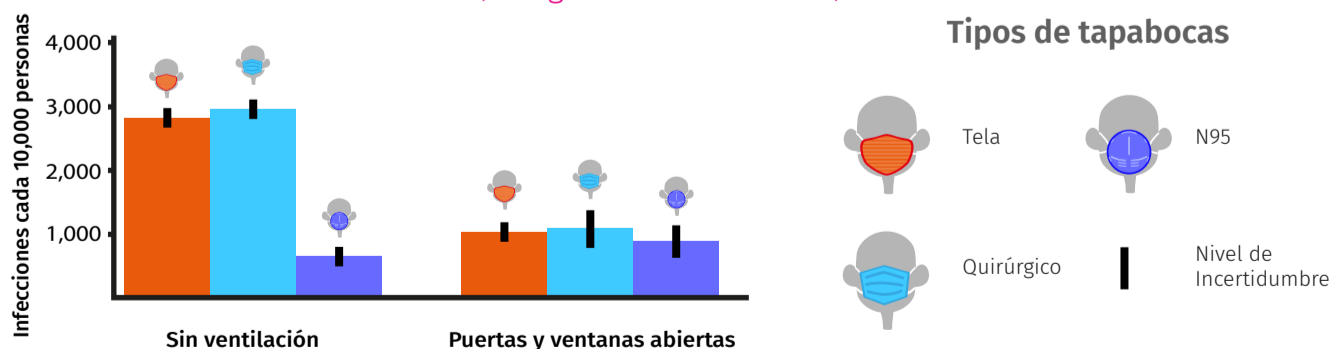
### Ventilando las aulas:

Los modelos también muestran que abrir ventanas y puertas disminuye el número de contagios de manera importante.



Cuando se encuentran las ventanas abiertas el tipo de tapabocas no importa, sin embargo **cuando la ventilación es reducida el tipo de tapabocas sí importa.**

### Infecciones en espacios sin ventilación y con puertas y ventanas abiertas por tipos de tapabocas (Colegios al 35% de aforo)



**La educación presencial es primordial** para reducir o al menos detener la ampliación de las brechas que la pandemia está causando.

Los modelos matemáticos indican que la **apertura de colegios con aforos menores al 35%** no resultan en un aumento importante de casos y que **la ventilación en las aulas es crucial** para disminuir los contagios.

Creado por:

Apoyan:

