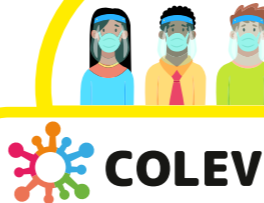




COLEV

COLEV es un estudio liderado por un grupo interdisciplinar de la Universidad de los Andes, que busca producir y comunicar evidencia pertinente que facilite el diálogo entre la academia y los tomadores de decisiones en salud pública, para dar respuestas informadas al COVID-19 en Colombia.

¿Qué hacemos?



COLEV

Expertos en:

- Salud pública
- Epidemiología
- Logística de servicios
- Inteligencia artificial
- Ciencia de datos
- Enfermedades infecciosas
- Investigación cualitativa
- Visualización de datos
- Narrativas digitales

TEMAS TRANSVERSALES DEL ESTUDIO

COVID-19 y...

- Regreso a las aulas
- Vacunas y vacunación
- Salud Mental
- Enfoques diferenciales

Evidencia científica del COVID-19

Gestión informada de la salud pública

Análisis del Ecosistema de salud

- PERSONAS
- INSTITUCIONES
- ENTORNOS
- MEDIOS
- REDES SOCIALES
- PRODUCTOS



TOMADORES DE DECISIÓN EN SALUD PÚBLICA

- Ministerios
- Secretarías de Salud
- Secretarías de Educación
- Organismos oficiales
- ONGs
- Medios de comunicación
- Sector privado

¿Cómo trabajamos?



COLEV EN ACCIÓN



Las decisiones y los datos



Modelos matemáticos COVID-19



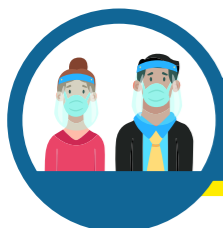
Gestión de la salud y COVID-19



Redes sociales y COVID-19



Museo de la Desinformación



¿Cómo uso los datos para tomar decisiones?

Identificación de prioridades y necesidades respecto al uso de la inteligencia artificial y la ciencia de datos por parte de tomadores de decisiones del ecosistema de salud.

¿Hacia dónde va el COVID-19 en Colombia?

Desarrollo de modelos matemáticos a largo plazo y en tiempo real que permitan predecir el comportamiento de la pandemia.

¿Qué pasa con el resto del ecosistema de salud?

Evaluación del impacto en la prestación de los otros servicios de salud y su efecto en las políticas de gestión de recursos para los ecosistemas de salud.

¿Qué opina la gente en redes sobre COVID-19?

Caracterización del diálogo público en medios digitales analizando redes sociales populares con métodos de inteligencia artificial.

¿Cómo informar sobre el COVID-19?

Diseño de una estrategia de comunicación innovadora adaptada a los diferentes públicos para hacer frente a la mala información en torno al COVID-19.



Facultad de Administración

Facultad de Arquitectura y Diseño

Facultad de Ciencias

Facultad de Ingeniería

Facultad de Medicina